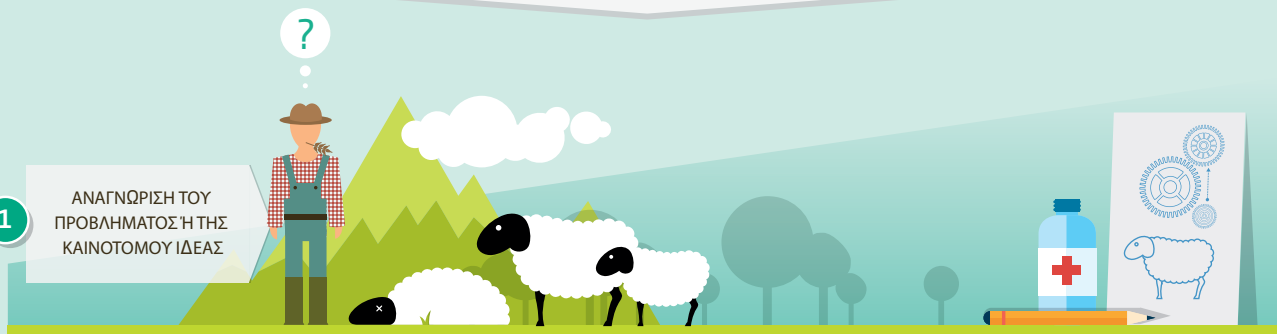


Συστήνοντας μια Επιχειρησιακή Ομάδα

1

ΑΝΑΓΝΩΡΙΣΗ ΤΟΥ
ΠΡΟΒΛΗΜΑΤΟΣ Ή ΤΗΣ
ΚΑΙΝΟΤΟΜΟΥ ΙΔΕΑΣ



2

ΑΝΕΥΡΕΣΗ ΤΩΝ ΚΑΤΑΛΛΗΛΩΝ
ΕΤΑΙΡΩΝ ΓΙΑ ΤΗΝ ΟΡΘΗ
ΥΛΟΠΟΙΗΣΗ ΤΟΥ ΕΡΓΟΥ



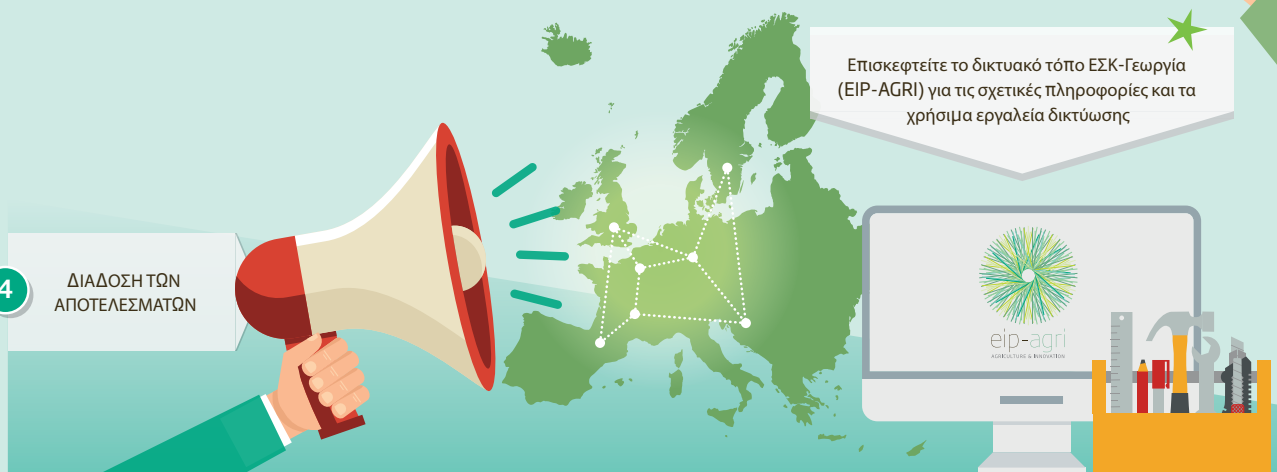
3

ΜΑΘΕΤΕ ΤΙΣ ΛΕΠΤΟΜΕΡΕΙΕΣ
ΚΑΙ ΚΑΤΑΡΤΙΣΤΕ ΤΟ
ΣΧΕΔΙΟ/ ΠΛΑΝΟ



4

ΔΙΑΔΟΣΗ ΤΩΝ
ΑΠΟΤΕΛΕΣΜΑΤΩΝ



Επισκεφτείτε το δικτυακό τόπο ΕΣΚ-Γεωργία (EIP-AGRI) για τις σχετικές πληροφορίες και τα χρήσιμα εργαλεία δικτύωσης

Ευχαριστίες για την μεταφραστική στήριξη: Ειδική Υπηρεσία Προγράμματος Αγροτικής Ανάπτυξης 2014-2020 – Μονάδα Δικτύωσης & Δημοσιότητας (Εθνικό Αγροτικό Δίκτυο Ελλάδας) και Υπουργείο Γεωργίας, Αγροτικής Ανάπτυξης και Περιβάλλοντος - Τμήμα Γεωργίας (Εθνικό Αγροτικό Δίκτυο Κύπρου/ Δίκτυο Ευρωπαϊκής Σύμπραξης Καινοτομίας Κύπρου)