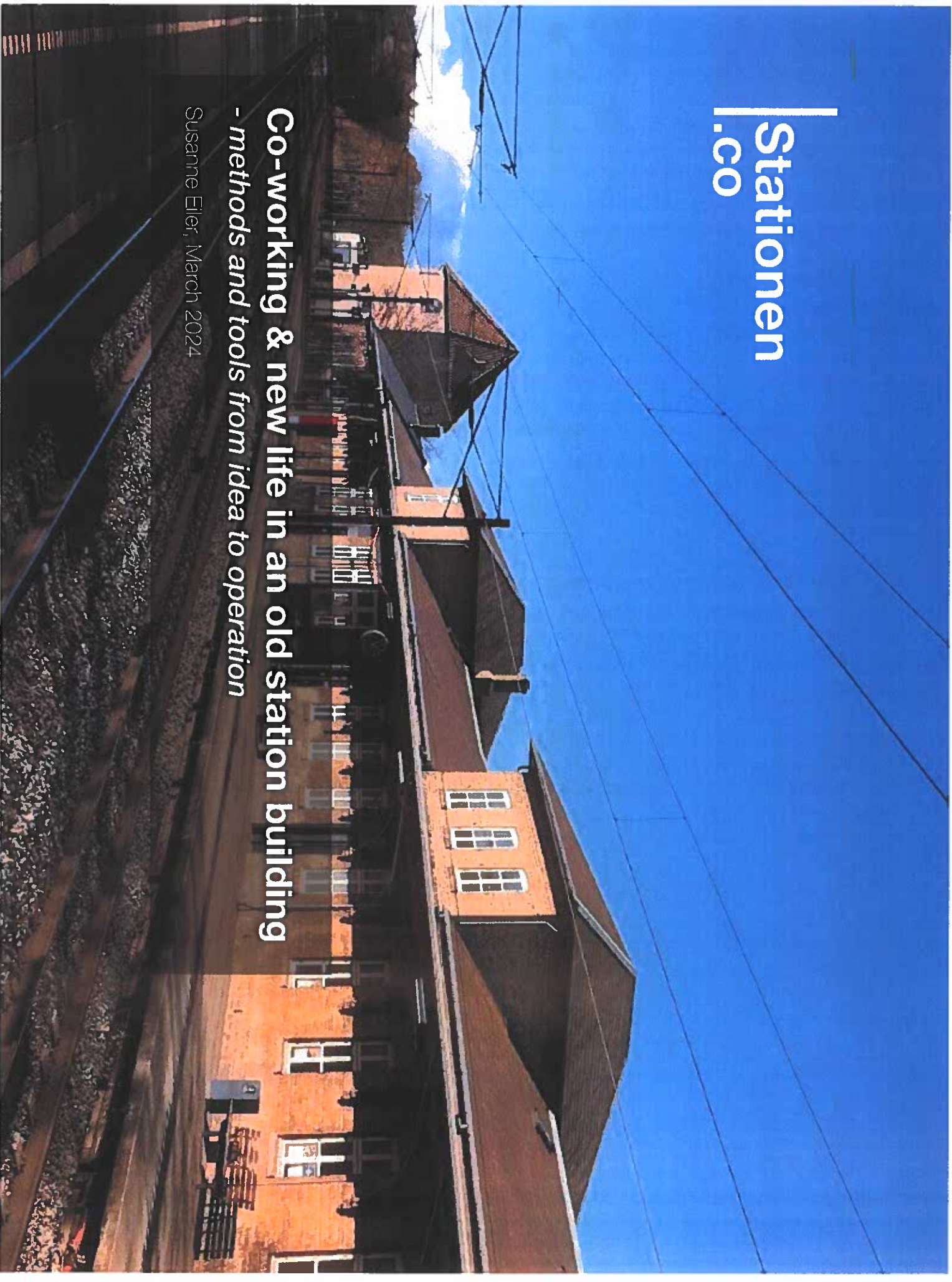


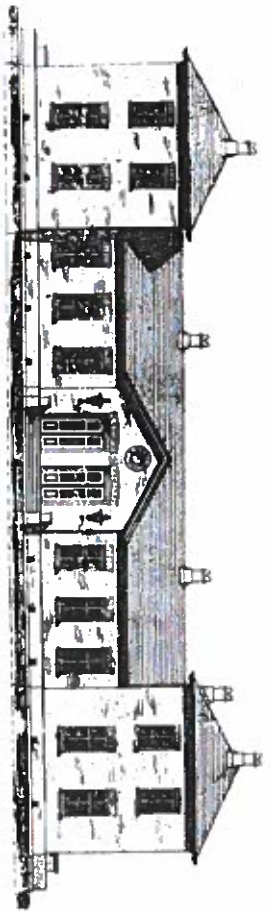
Stationen
| .co

Co-working & new life in an old station building
- methods and tools from idea to operation

Susanne Eller, March 2024



The original architect drawings



*Sri Station.
General Drawing of Main Building*

Plan of Building.

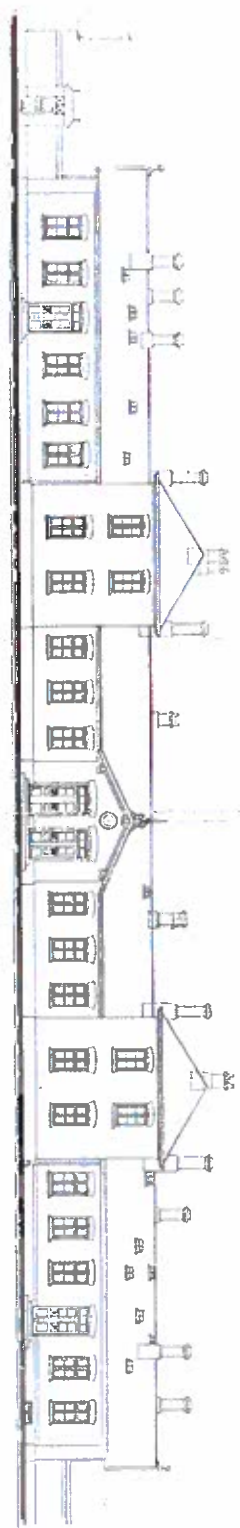
ඉතිරිවලයේ ජනිතරාලය.

විවර්ධනයකින්

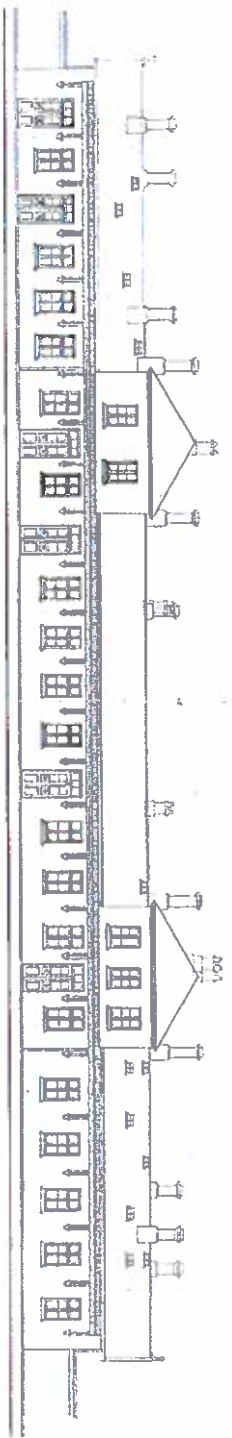
සාදාලන ලද විෂය.



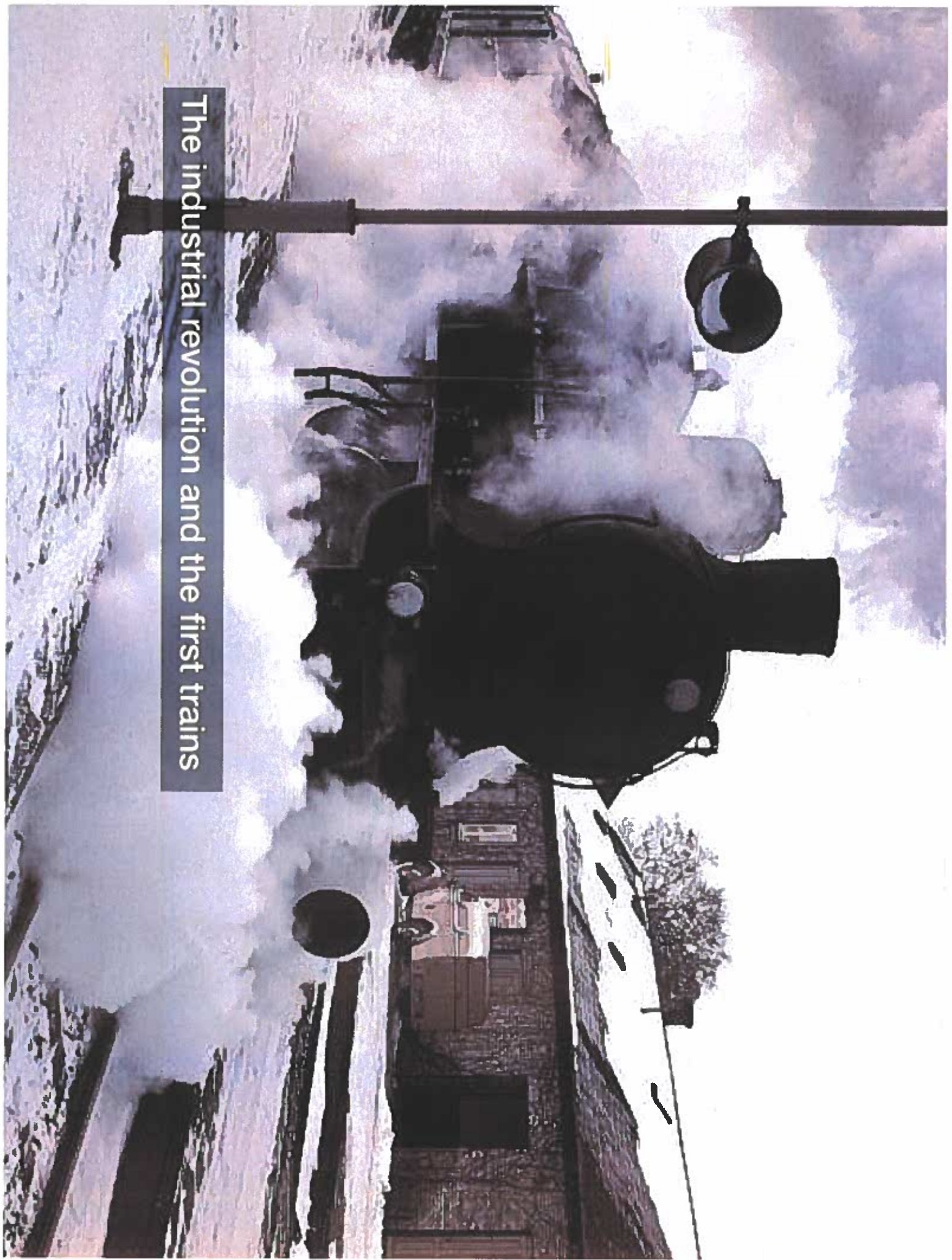
පිටි. 2.



සාදාලන ලද විෂය

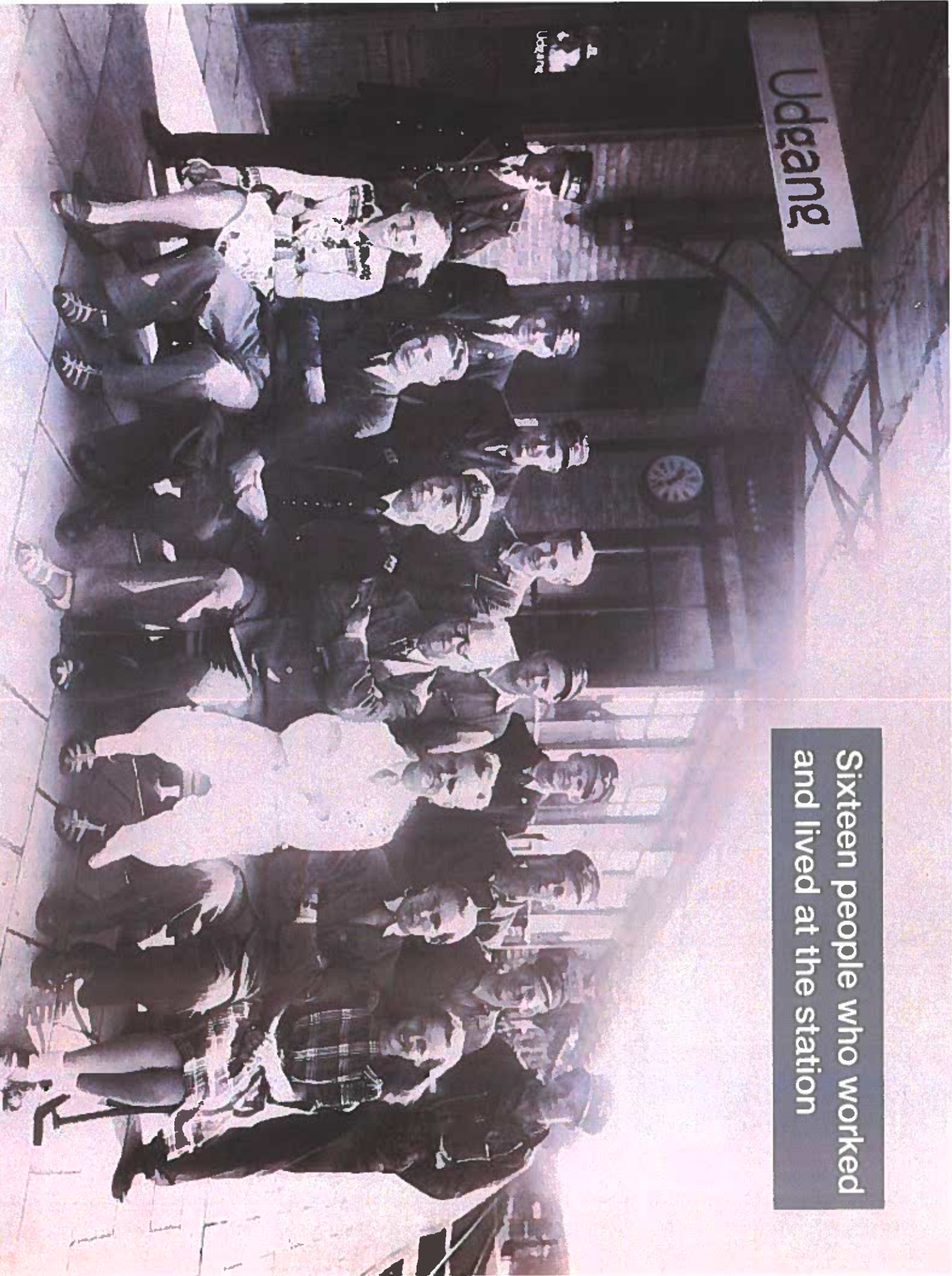


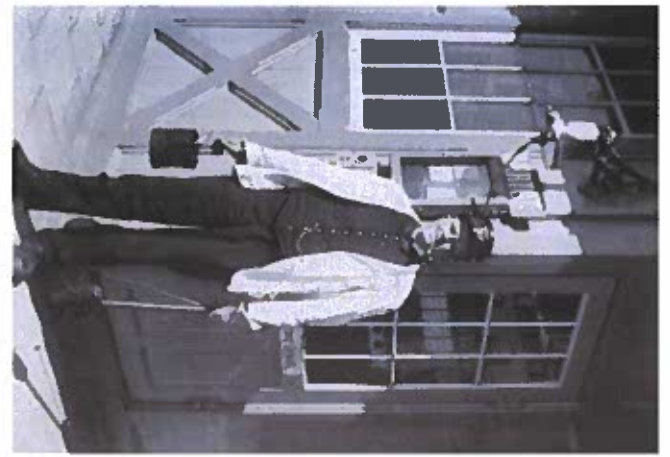
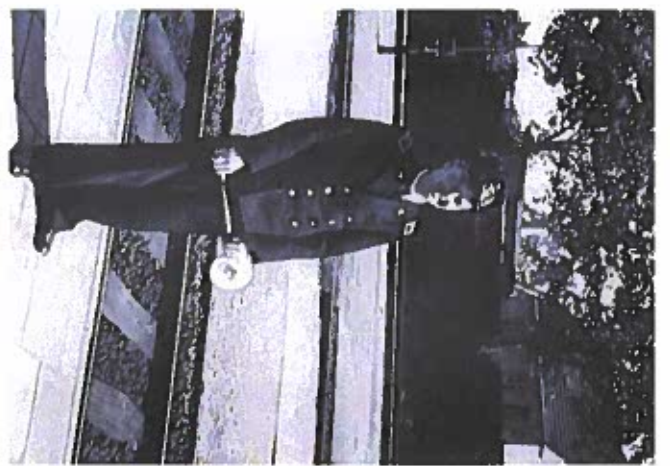
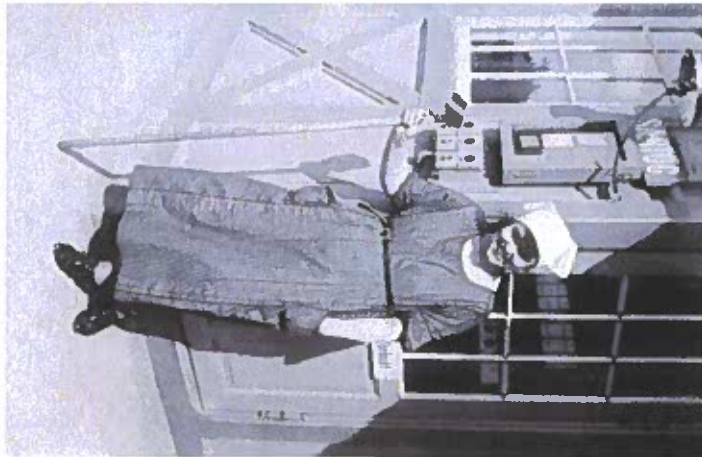
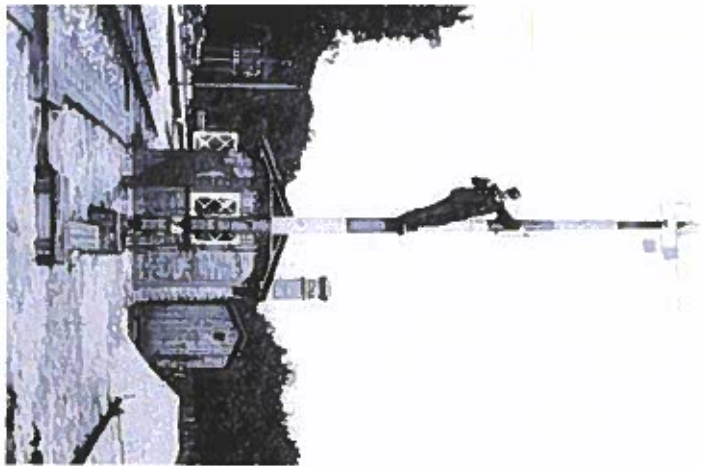
The industrial revolution and the first trains



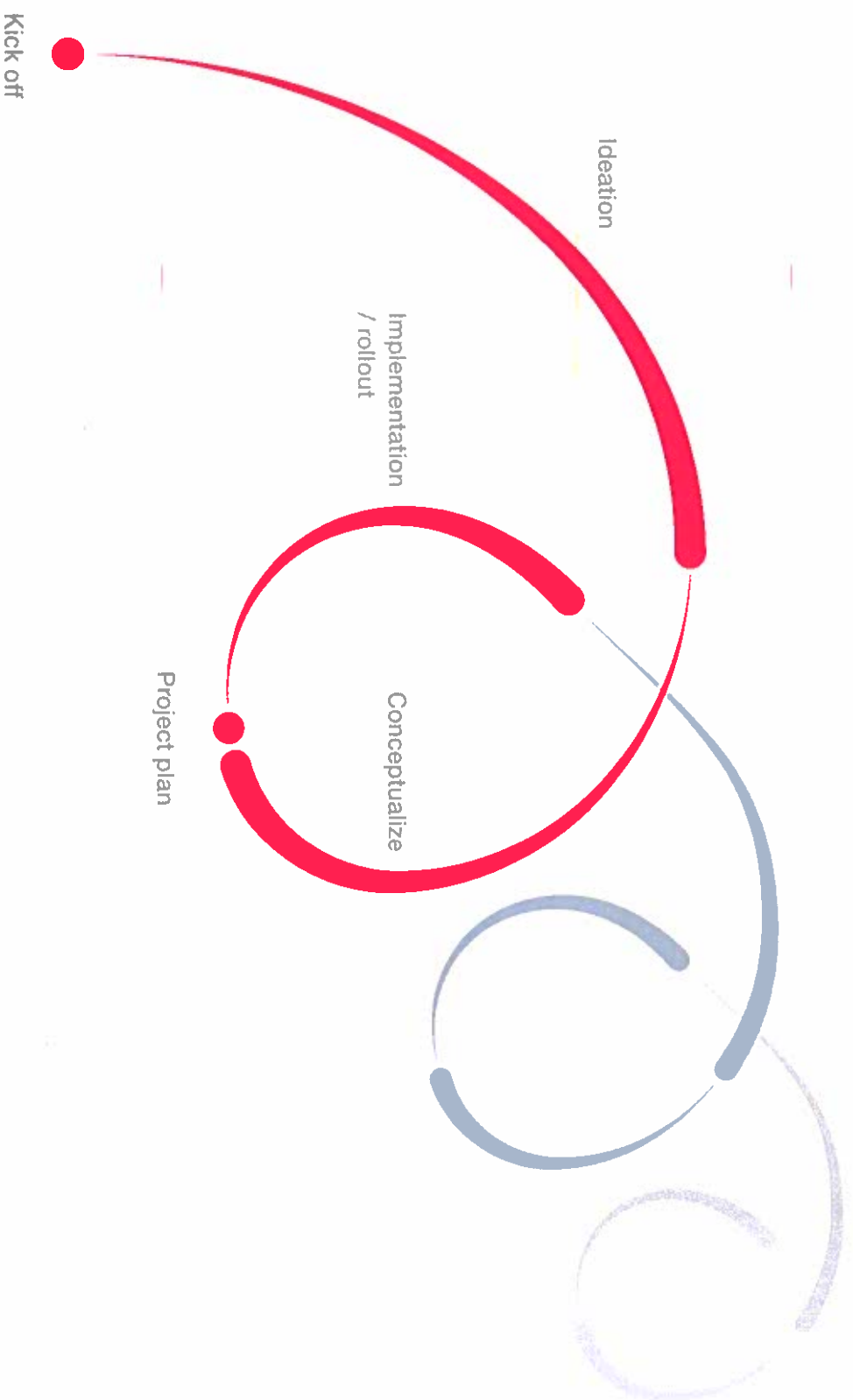
Uddang

Sixteen people who worked and lived at the station

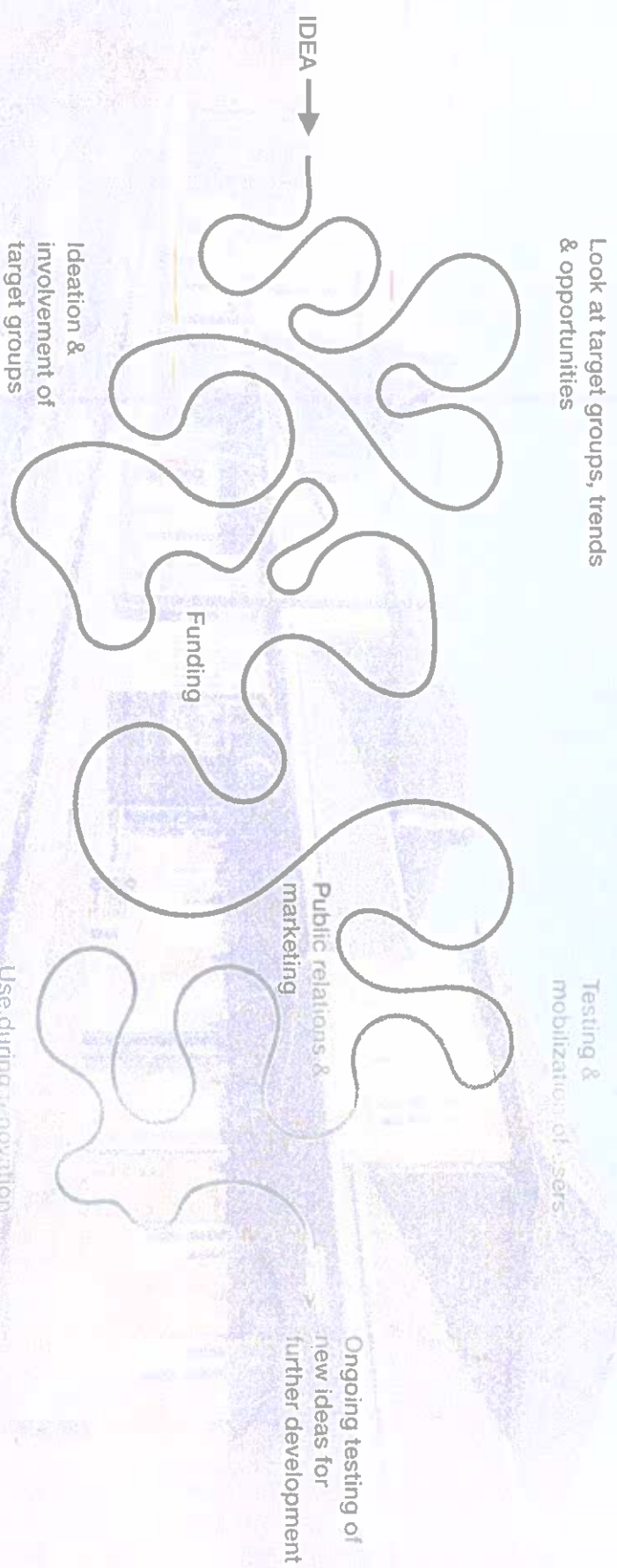




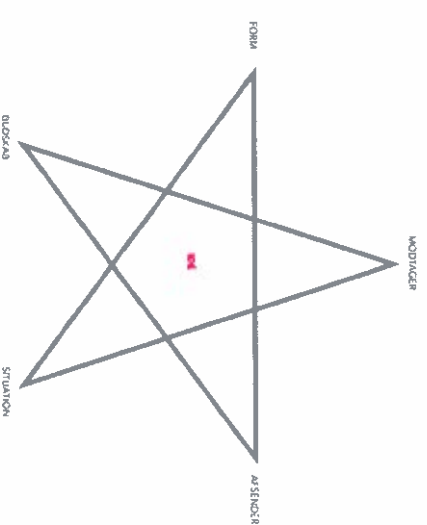
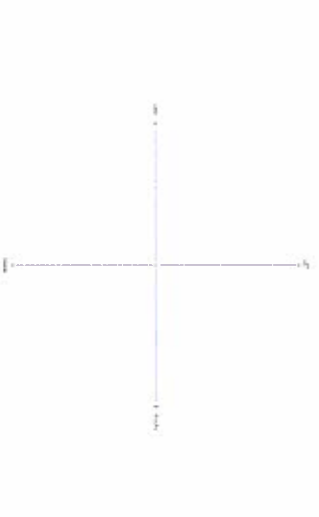
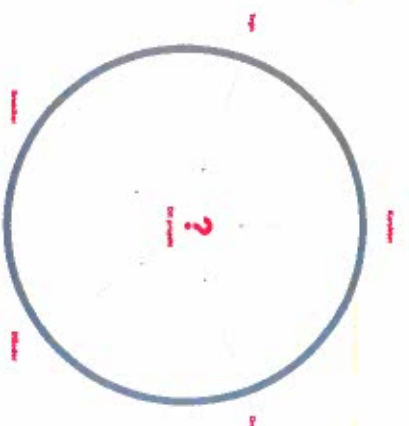
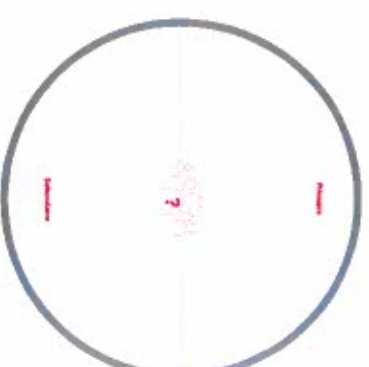
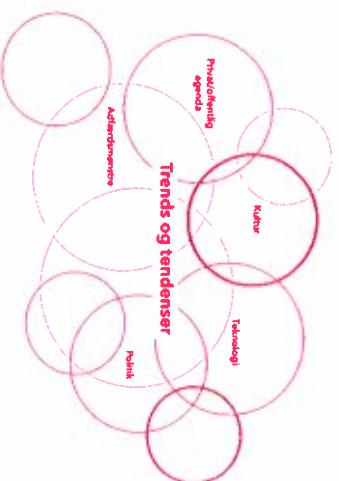
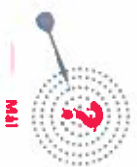
The design process



The design process from idea to a living co-working hub



Methods & tools used in the project



AFSÆT

MILEPÆL

MILEPÆL

MÅL



MOVING MARKET

Trend spotting
TREND SPOTTING
TREND SPOTTING

DATAANWENDESE

RESPONSIVE

TYPOGRAPH
GEORIENT
OVERLAY

RETRO

- Human needs for communities & flexible working conditions
- Desire for sharing facilities, knowledge exchange & innovation
- Political desire for attractive alternatives to life in larger cities
- Empty station buildings in need of new life

STÄUUNG / ROLLE

FAKT-

KANWALER (INTER)

AD FÜR PRO DESIGN

OPLEUSER

STEMMESTYRING

2017

CYBERSIKKEHED

FREELANCE-ARBEIT

VIDEO / BEWERTER / LIVE

INDHOLD → MERE KREATIV INDHOLD

INSTAGRAM SOM FORETNING

" ORGANISATION

→

" ORGANISATION "

Involvement of the station's users

MAKE

DET HANDLER OM IDÉUDVIKLING,
INVOLVERING OG FORMIDLING
MED GENNEMSLAGSKRAFT

INVOLVERING

Når medarbejder skal engageres i ideologier, målrettede eller mikrorettede, deltager de i aktiviteter og samarbejder. Formålet er at skabe et miljø, hvor medarbejderne har et stort indflydelse på arbejdet og kan bidrage med deres ekspertise og erfaring.

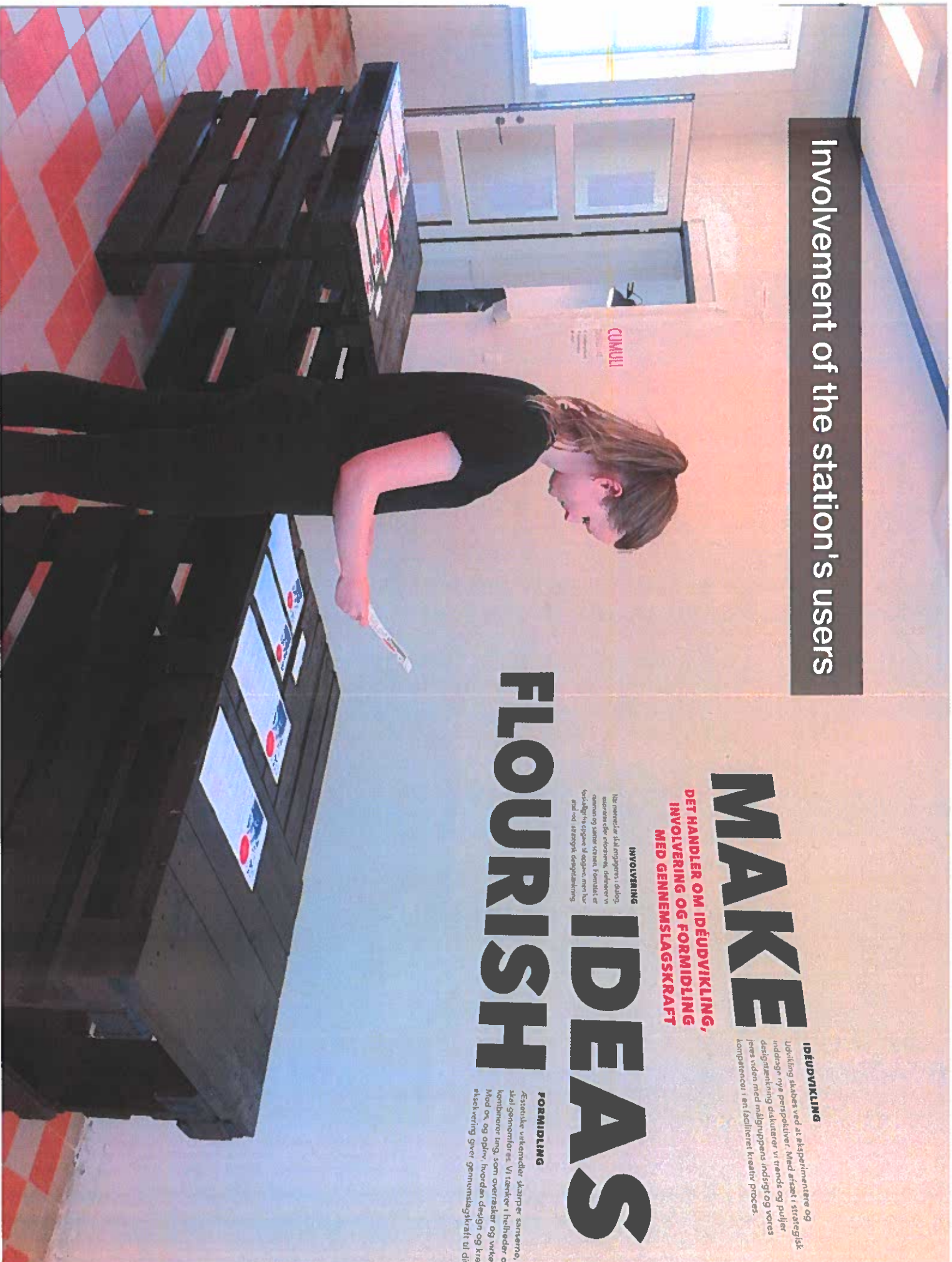
IDÉUDVIKLING

Udvikling skabes ved at eksperimenterer og udforske nye perspektiver. Med afsæt i strategisk udfordring og diskussioner vi trænde og puljer designmæssig diskussioner indsigst og vores fælles viden med målgruppen indsigst og vores kompetencer i en faciliteret kreativ proces.

IDEAS FLOURISH

FORMIDLING

Et stærkt samarbejde skaber sammenhæng, og skal gennemføres. Vi tænker i helheder og kombinerer ting, som overrasker og virker. Med os, og opby, hvordan design og kreativitet giver gennemslagskraft til dit



SKRIV/TEGN EN KOMMENTAR, MENS DU VENTER.



HVAD VILLE DU ØNSKE DU GJORDE MERE AF?

Trænede (men det er Siveer at søge)

Sjovt arbejde
godt oplærte
venner og familie

HVORDAN SER VERDEN UD I 2050?

Der er investeret væremet
Vardi vurderer om livskvalitet og leve

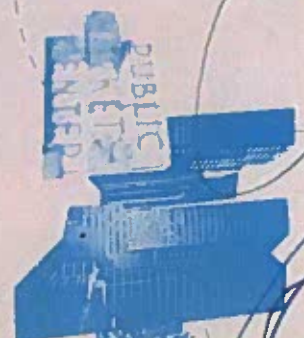
Al med er
haller meget dyrt
i byerne
landbrugs-

Vi går ikke til lægen mere
man kontaktes når der er
i de sundhedsdata
om os



HVAD ØNSKER DU FOR DIN BY?

Flere shoppingmuligheder,
Oder flere steder der
unge kan hange ud
Ar de små samarbejdsforløb



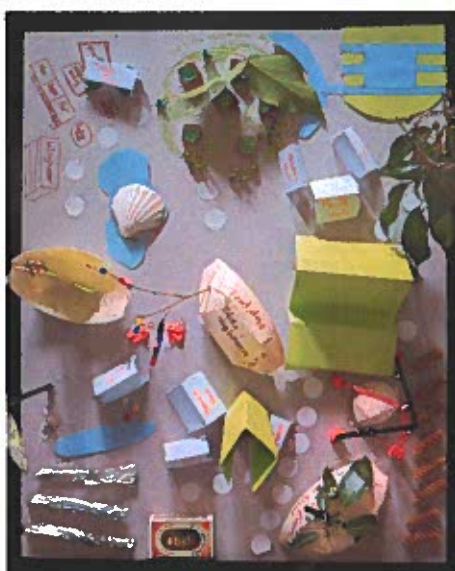
FÆRDIGGØR SÆTNINGEN: "MIN HVERDAG VILLE BLIVE NEMMERE, HVIS"

TEGNE ELLER SKRIVE HVERDAGEN

Det er som i en
der var det sjove og
e lidt til det aktive
og aktivt på arbejdet
og aktivt og
aktivt og

Ideation & involvement of potential users

Investigating opportunities and ideas with potential users



Identification of people's daily life and needs around the station

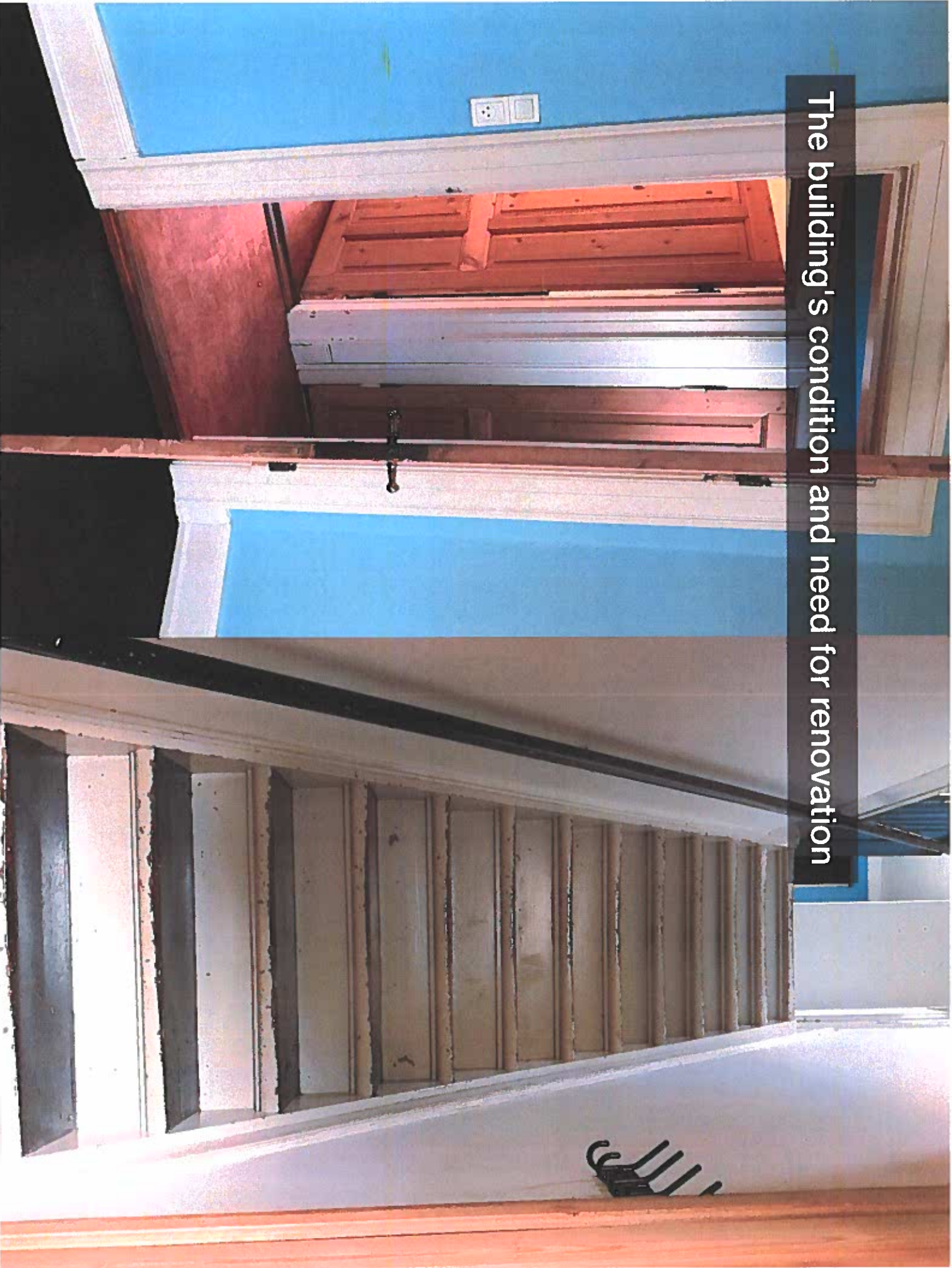


KIRSTEN SKAR

Kirsten er akademiker, har en kæreste og to små børn
hun lavede rydder hun at lave mad for familien sammen
med sine børn. Hendes hobby er brevsamling og
at lave bæredygtigt, og forsøger så godt hun går op i
at have økologisk og vælgte klimavenlige løsninger
da hun har svært om mere tid til sig selv og sine børn
Hun betragter samvær med familie og venner
som vigtigt bruger til at holde sig opdateret på de
sociale medier

ARBEJDE
UNDERHOLDNING
FRIESTID
HOLDNING
CYCLE
VENNER

The building's condition and need for renovation

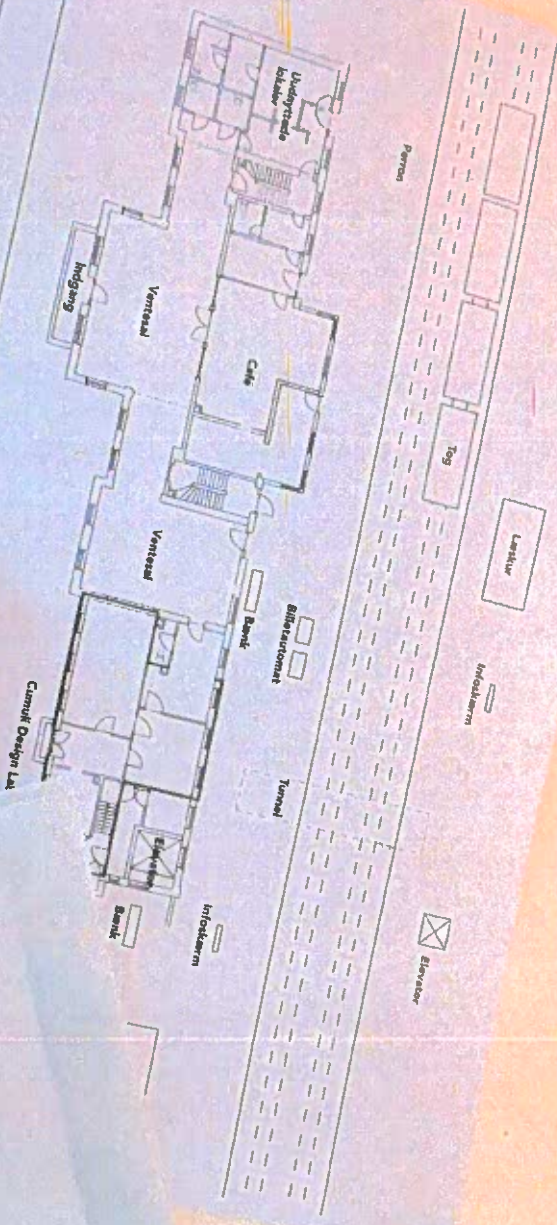


The building's condition and need for renovation

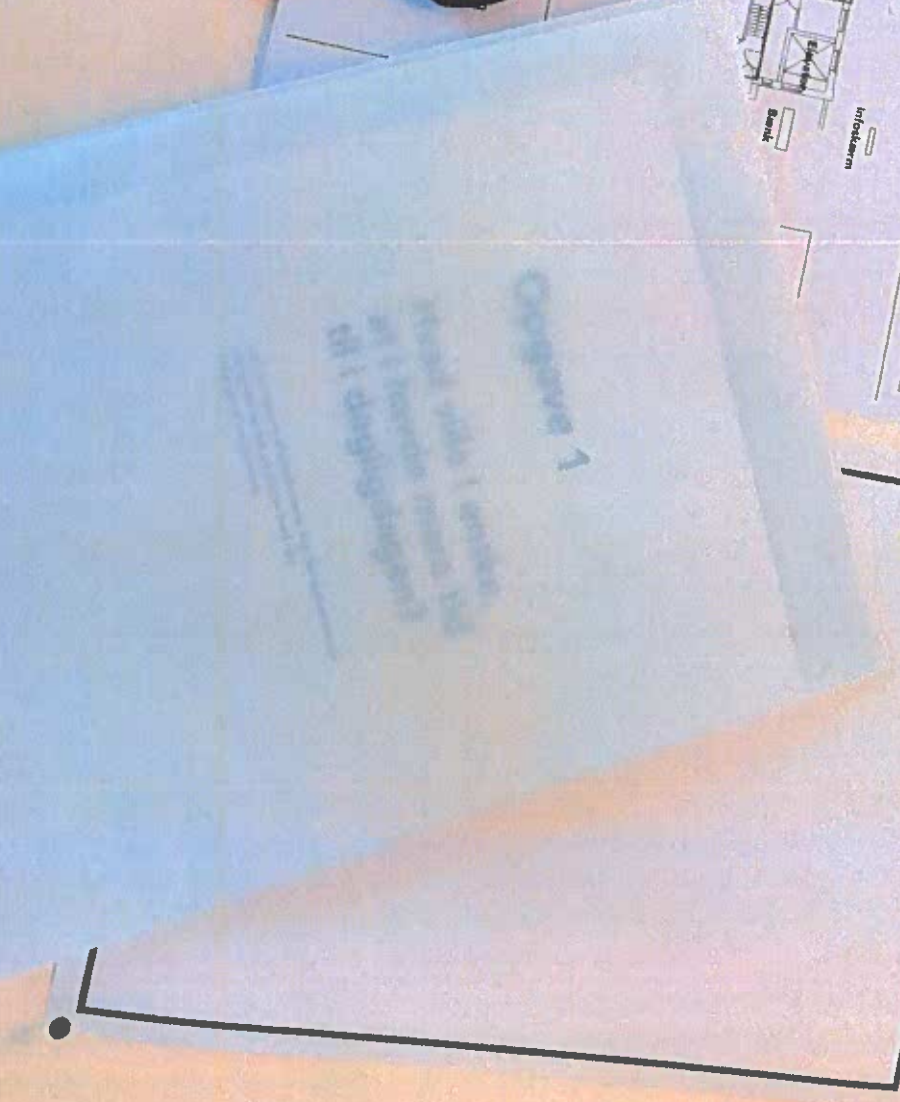




Investigation of the building's potential



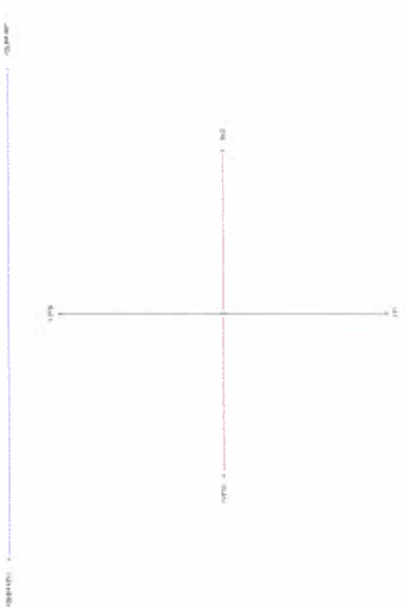
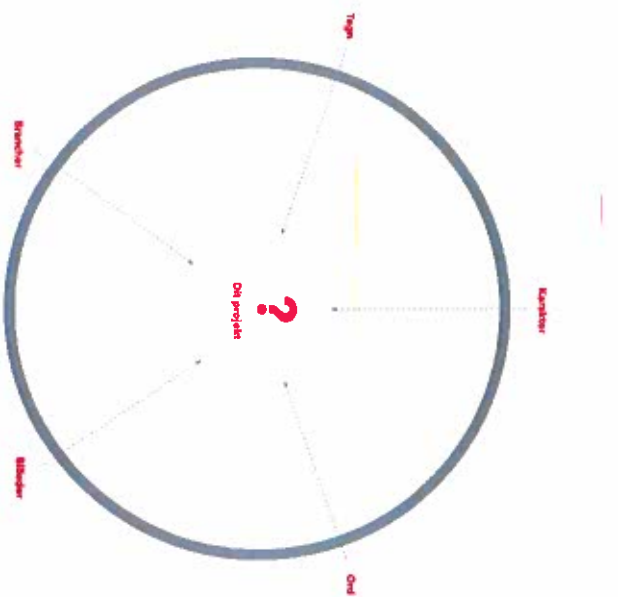
Fremtidsscenario:



Investigation of the building's potential



Conceptualization & project description



*The dream was a hub and
community for startups, companies
and self-employed people with
innovation and entrepreneurship
in their blood*

Application for funding

LIV OG LAND

Ansøgningsskema om tilskud under LAG-indsatsen

Projekt: **Stationen.co**

1.1. Hvilken LAG ansøger du under?

LAG Midt-Nordvestsjælland

1.2. I hvilken eller hvilke kommune(r) finder projektet sted?

4. Erhvervsrettede projekter
J. af tryk (militærdomsmed (1-9 årsværn))

2.7. Overordnet projektdokumentation: Ud og formål

Projektet er etableret af Liv og Land. Formålet er at skabe et netværk af lokale virksomheder, der kan hjælpe hinanden med at udvikle deres virksomheder. Dette gøres gennem etablering af et netværk af lokale virksomheder, der kan hjælpe hinanden med at udvikle deres virksomheder. Dette gøres gennem etablering af et netværk af lokale virksomheder, der kan hjælpe hinanden med at udvikle deres virksomheder.

3.18. Udviklings- og innovationsprojekter

3.18.1. Udviklings- og innovationsprojekter

3.18.2. Udviklings- og innovationsprojekter

3.18.3. Udviklings- og innovationsprojekter

3.18.4. Udviklings- og innovationsprojekter

3.18.5. Udviklings- og innovationsprojekter

3.18.6. Udviklings- og innovationsprojekter

3.18.7. Udviklings- og innovationsprojekter

3.18.8. Udviklings- og innovationsprojekter

3.18.9. Udviklings- og innovationsprojekter

3.18.10. Udviklings- og innovationsprojekter

3.18.11. Udviklings- og innovationsprojekter

3.18.12. Udviklings- og innovationsprojekter

3.18.13. Udviklings- og innovationsprojekter

3.18.14. Udviklings- og innovationsprojekter

3.18.15. Udviklings- og innovationsprojekter

3.18.16. Udviklings- og innovationsprojekter

3.18.17. Udviklings- og innovationsprojekter

3.18.18. Udviklings- og innovationsprojekter

3.18.19. Udviklings- og innovationsprojekter

3.18.20. Udviklings- og innovationsprojekter

3.18.21. Udviklings- og innovationsprojekter

3.18.22. Udviklings- og innovationsprojekter

3.18.23. Udviklings- og innovationsprojekter

3.18.24. Udviklings- og innovationsprojekter

3.18.25. Udviklings- og innovationsprojekter

3.18.26. Udviklings- og innovationsprojekter

3.18.27. Udviklings- og innovationsprojekter

3.18.28. Udviklings- og innovationsprojekter

3.18.29. Udviklings- og innovationsprojekter

3.18.30. Udviklings- og innovationsprojekter

3.18.31. Udviklings- og innovationsprojekter

3.18.32. Udviklings- og innovationsprojekter

3.18.33. Udviklings- og innovationsprojekter

3.18.34. Udviklings- og innovationsprojekter

3.18.35. Udviklings- og innovationsprojekter

3.18.36. Udviklings- og innovationsprojekter

3.18.37. Udviklings- og innovationsprojekter

3.18.38. Udviklings- og innovationsprojekter

3.18.39. Udviklings- og innovationsprojekter

3.18.40. Udviklings- og innovationsprojekter

3.18.41. Udviklings- og innovationsprojekter

3.18.42. Udviklings- og innovationsprojekter

3.18.43. Udviklings- og innovationsprojekter

3.18.44. Udviklings- og innovationsprojekter

3.18.45. Udviklings- og innovationsprojekter

3.18.46. Udviklings- og innovationsprojekter

3.18.47. Udviklings- og innovationsprojekter

3.18.48. Udviklings- og innovationsprojekter

3.18.49. Udviklings- og innovationsprojekter

3.18.50. Udviklings- og innovationsprojekter

3.18.51. Udviklings- og innovationsprojekter

3.18.52. Udviklings- og innovationsprojekter

3.18.53. Udviklings- og innovationsprojekter

3.18.54. Udviklings- og innovationsprojekter

3.18.55. Udviklings- og innovationsprojekter

3.18.56. Udviklings- og innovationsprojekter

3.18.57. Udviklings- og innovationsprojekter

3.18.58. Udviklings- og innovationsprojekter

3.18.59. Udviklings- og innovationsprojekter

3.18.60. Udviklings- og innovationsprojekter

3.18.61. Udviklings- og innovationsprojekter

3.18.62. Udviklings- og innovationsprojekter

3.18.63. Udviklings- og innovationsprojekter

3.18.64. Udviklings- og innovationsprojekter

3.18.65. Udviklings- og innovationsprojekter

3.18.66. Udviklings- og innovationsprojekter

3.18.67. Udviklings- og innovationsprojekter

3.18.68. Udviklings- og innovationsprojekter

3.18.69. Udviklings- og innovationsprojekter

3.18.70. Udviklings- og innovationsprojekter

3.18.71. Udviklings- og innovationsprojekter

3.18.72. Udviklings- og innovationsprojekter

3.18.73. Udviklings- og innovationsprojekter

3.18.74. Udviklings- og innovationsprojekter

3.18.75. Udviklings- og innovationsprojekter

3.18.76. Udviklings- og innovationsprojekter

3.18.77. Udviklings- og innovationsprojekter

3.18.78. Udviklings- og innovationsprojekter

3.18.79. Udviklings- og innovationsprojekter

3.18.80. Udviklings- og innovationsprojekter

3.18.81. Udviklings- og innovationsprojekter

3.18.82. Udviklings- og innovationsprojekter

3.18.83. Udviklings- og innovationsprojekter

3.18.84. Udviklings- og innovationsprojekter

3.18.85. Udviklings- og innovationsprojekter

3.18.86. Udviklings- og innovationsprojekter

3.18.87. Udviklings- og innovationsprojekter

3.18.88. Udviklings- og innovationsprojekter

3.18.89. Udviklings- og innovationsprojekter

3.18.90. Udviklings- og innovationsprojekter

3.18.91. Udviklings- og innovationsprojekter

3.18.92. Udviklings- og innovationsprojekter

3.18.93. Udviklings- og innovationsprojekter

3.18.94. Udviklings- og innovationsprojekter

3.18.95. Udviklings- og innovationsprojekter

3.18.96. Udviklings- og innovationsprojekter

3.18.97. Udviklings- og innovationsprojekter

3.18.98. Udviklings- og innovationsprojekter

3.18.99. Udviklings- og innovationsprojekter

3.18.100. Udviklings- og innovationsprojekter

3.1. Rønde

3.1.1. Rønde

3.1.2. Rønde

3.1.3. Rønde

3.1.4. Rønde

3.1.5. Rønde

3.1.6. Rønde

3.1.7. Rønde

3.1.8. Rønde

3.1.9. Rønde

3.1.10. Rønde

3.1.11. Rønde

3.1.12. Rønde

3.1.13. Rønde

3.1.14. Rønde

3.1.15. Rønde

3.1.16. Rønde

3.1.17. Rønde

3.1.18. Rønde

3.1.19. Rønde

3.1.20. Rønde

3.1.21. Rønde

3.1.22. Rønde

3.1.23. Rønde

3.1.24. Rønde

3.1.25. Rønde

3.1.26. Rønde

3.1.27. Rønde

3.1.28. Rønde

3.1.29. Rønde

3.1.30. Rønde

3.1.31. Rønde

3.1.32. Rønde

3.1.33. Rønde

3.1.34. Rønde

3.1.35. Rønde

3.1.36. Rønde

3.1.37. Rønde

3.1.38. Rønde

3.1.39. Rønde

3.1.40. Rønde

3.1.41. Rønde

3.1.42. Rønde

3.1.43. Rønde

3.1.44. Rønde

3.1.45. Rønde

3.1.46. Rønde

3.1.47. Rønde

3.1.48. Rønde

3.1.49. Rønde

3.1.50. Rønde

3.1.51. Rønde

3.1.52. Rønde

3.1.53. Rønde

3.1.54. Rønde

3.1.55. Rønde

3.1.56. Rønde

3.1.57. Rønde

3.1.58. Rønde

3.1.59. Rønde

3.1.60. Rønde

3.1.61. Rønde

3.1.62. Rønde

3.1.63. Rønde

3.1.64. Rønde

3.1.65. Rønde

3.1.66. Rønde

3.1.67. Rønde

3.1.68. Rønde

3.1.69. Rønde

3.1.70. Rønde

3.1.71. Rønde

3.1.72. Rønde

3.1.73. Rønde

3.1.74. Rønde

3.1.75. Rønde

3.1.76. Rønde

3.1.77. Rønde

3.1.78. Rønde

3.1.79. Rønde

3.1.80. Rønde

3.1.81. Rønde

3.1.82. Rønde

3.1.83. Rønde

3.1.84. Rønde

3.1.85. Rønde

3.1.86. Rønde

3.1.87. Rønde

3.1.88. Rønde

3.1.89. Rønde

3.1.90. Rønde

3.1.91. Rønde

3.1.92. Rønde

3.1.93. Rønde

3.1.94. Rønde

3.1.95. Rønde

3.1.96. Rønde

3.1.97. Rønde

3.1.98. Rønde

3.1.99. Rønde

3.1.100. Rønde

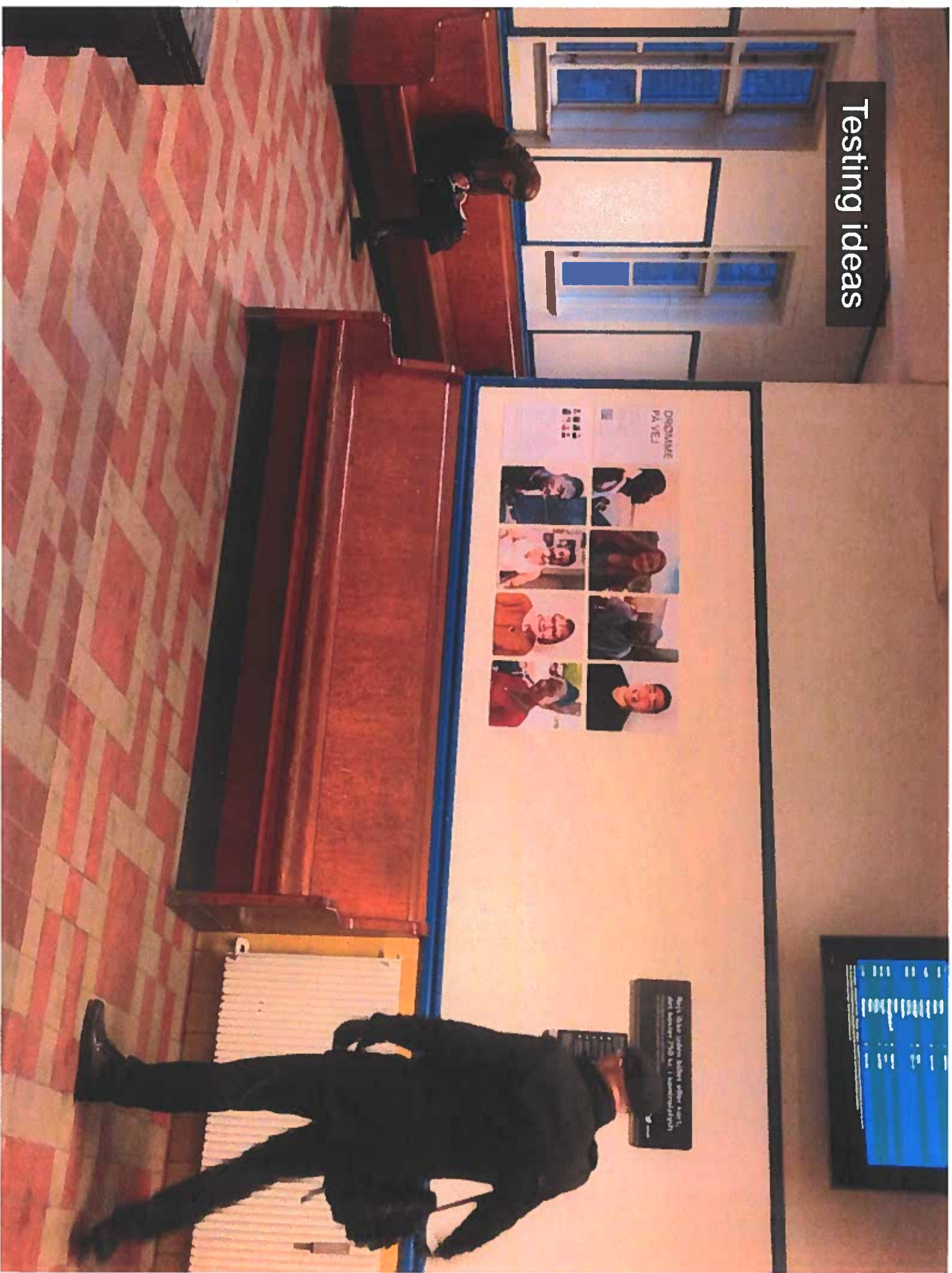
1.5. CVR-nummer og P-nummer
CVR-nr.: 38867822

Testing ideas

DOCHNIE
PÅ VEJ



Men eller kvinner billes eller sagt,
der bruker 750 kr i samordningsbidrag



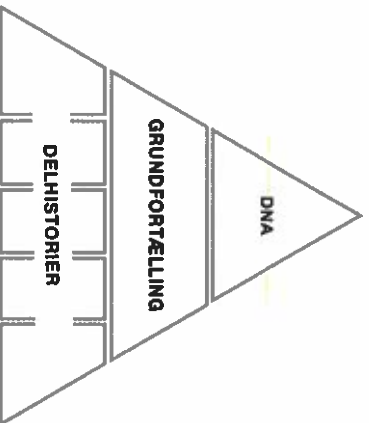
Testing ideas



CUMULI
DISEGNAJLLO
L'ESPERANZA
L'AMORE
L'AMICIZIA

Design guide & communication

FORMIDLINGSHIERARKI



DNA'et er Stationen.CO's identitet formuleret i en sætning, der beskriver det gennemgående karakteristika i alle aktiviteter og delhistorier:

Grundfortællingen er en overordnet helhed, der kan bruges som grundlag for udarbejdelse af andre taler. Det kan være til pressemeddelelser, titelkortet i et program, en flyer, pakket eller til foruds og sponsoreringsbilleder.

Delhistorierne følger grundfortællingen ud på website, sociale platforme, analog formidling og historier bliver til lokale videomaterialer, lokalbefolkningen, journalistik, selv-vejledninger, virksomheder, partnere og mange flere.

© Stationen.CO 2023

Stationen.CO | 3

PUBLIKATIONER - SKABELONER

Publikation
 Stationen.CO's værktøjer til markedsføring og kommunikation
 Udgivet: 2023
 Forfatter: Stationen.CO
 Udgivet: 2023
 Forfatter: Stationen.CO
 Udgivet: 2023
 Forfatter: Stationen.CO



NETT

Stationen.CO's nettsider er designet til at være lette at navigere og læse på alle enheder. Nettsiderne er designet til at være lette at navigere og læse på alle enheder. Nettsiderne er designet til at være lette at navigere og læse på alle enheder.

Nettsider
 Stationen.CO's nettsider er designet til at være lette at navigere og læse på alle enheder. Nettsiderne er designet til at være lette at navigere og læse på alle enheder. Nettsiderne er designet til at være lette at navigere og læse på alle enheder.



Stationen
.co



FARVEPALETTE

Stationen.CO's farvepalette er designet til at være let at navigere og læse på alle enheder. Farvepalette er designet til at være let at navigere og læse på alle enheder. Farvepalette er designet til at være let at navigere og læse på alle enheder.

Primary Red	Primary Blue	Primary Green	Primary Yellow
Secondary Red	Secondary Blue	Secondary Green	Secondary Yellow
Accent Red	Accent Blue	Accent Green	Accent Yellow

TYPOGRAFI

Stationen.CO's typografi er designet til at være let at navigere og læse på alle enheder. Typografi er designet til at være let at navigere og læse på alle enheder. Typografi er designet til at være let at navigere og læse på alle enheder.

Font Family
 Stationen.CO's font family er designet til at være let at navigere og læse på alle enheder. Font family er designet til at være let at navigere og læse på alle enheder. Font family er designet til at være let at navigere og læse på alle enheder.

Testing of concept & mobilization of users in the university building



15405008 - Le

strup, de

dlejer

000/

-----0000000-----

Sorø, den

Som lejer:

2017

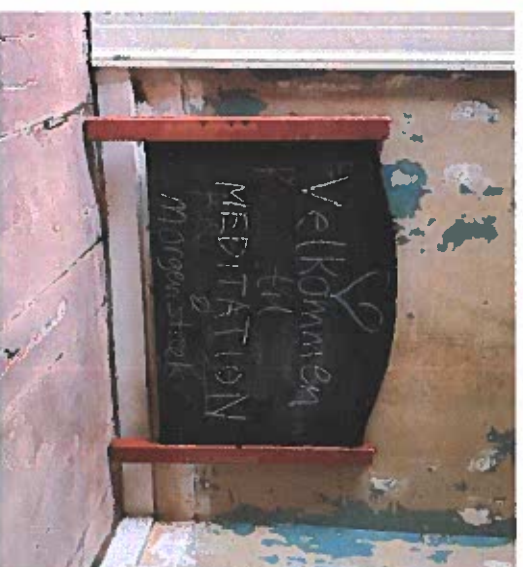
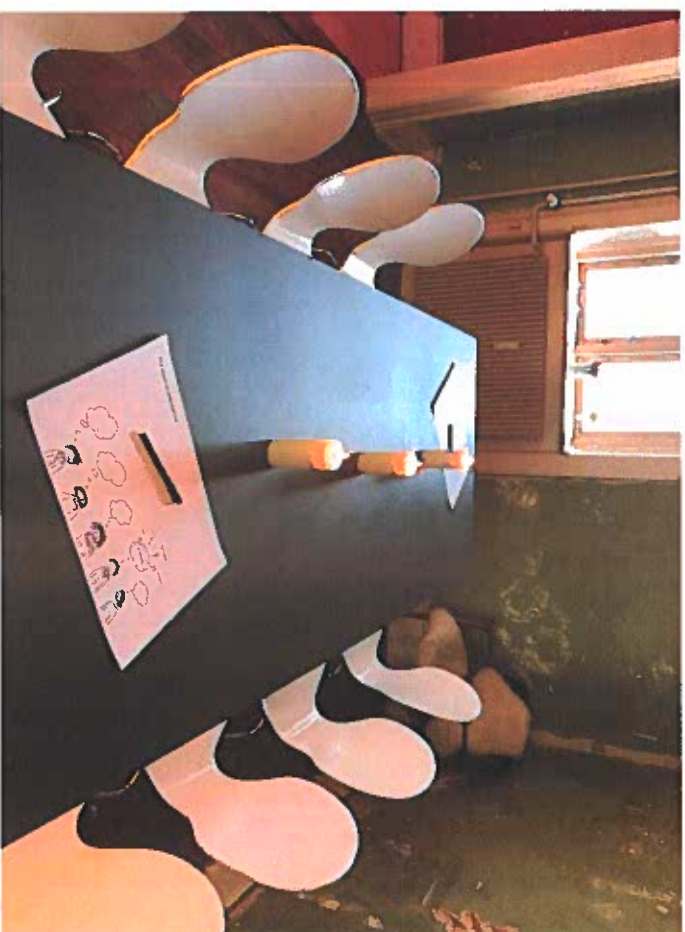


Stationen
Susanne Eiler

Stationen



Use during renovation





Interior design, books and magazines, special coffee and activities that make the place work

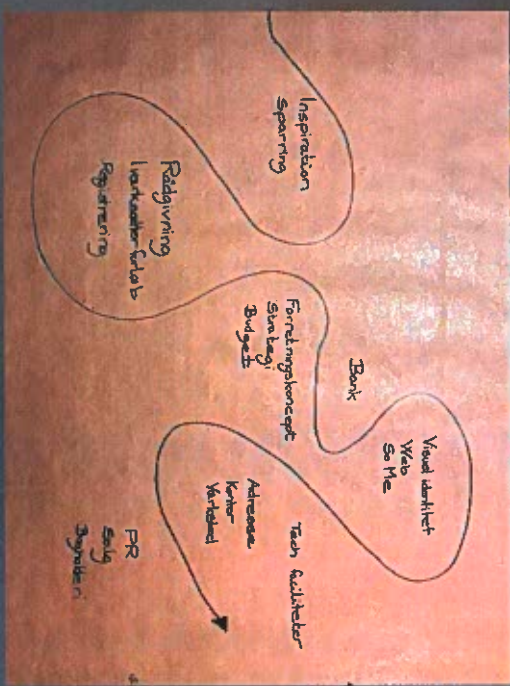
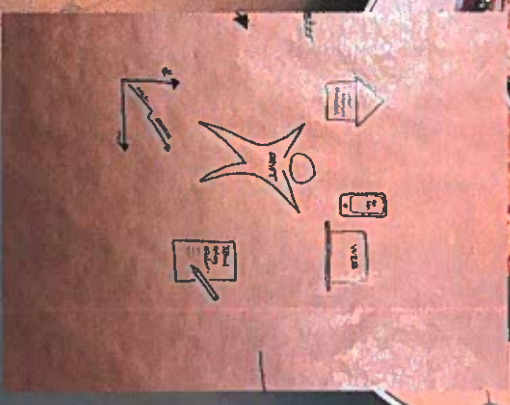
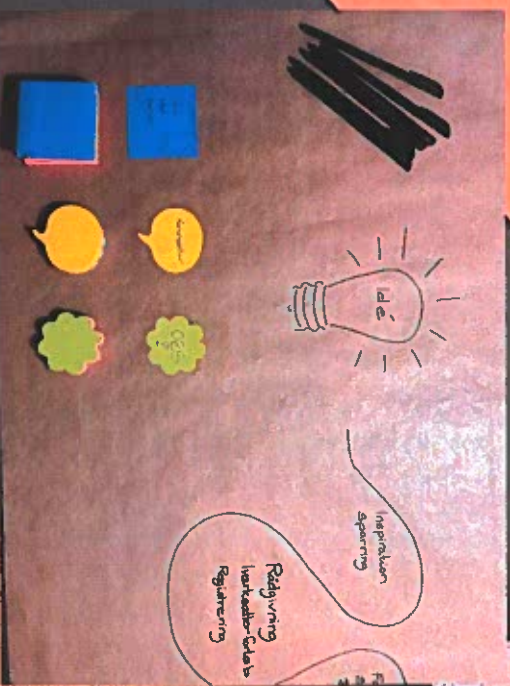
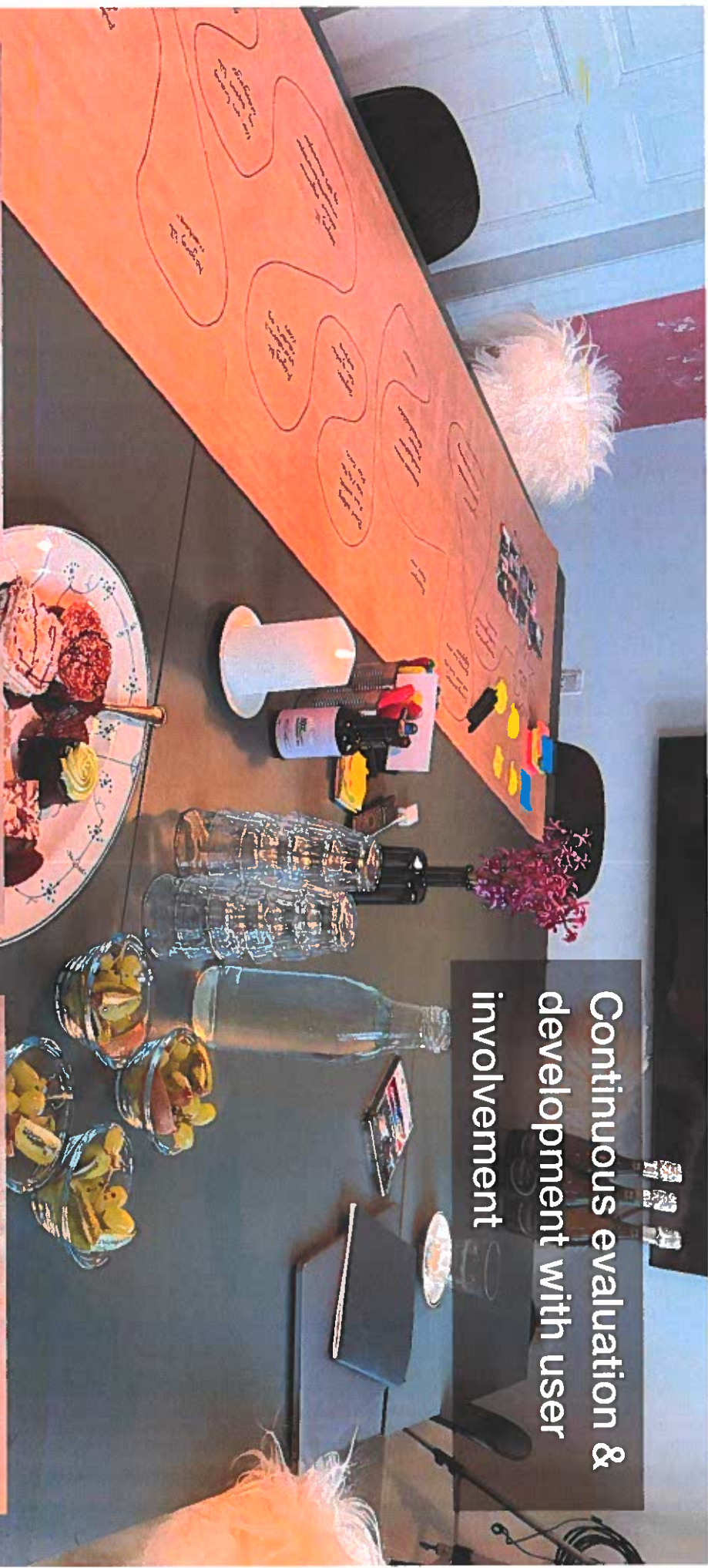


Network activities are used as PR to mobilize users

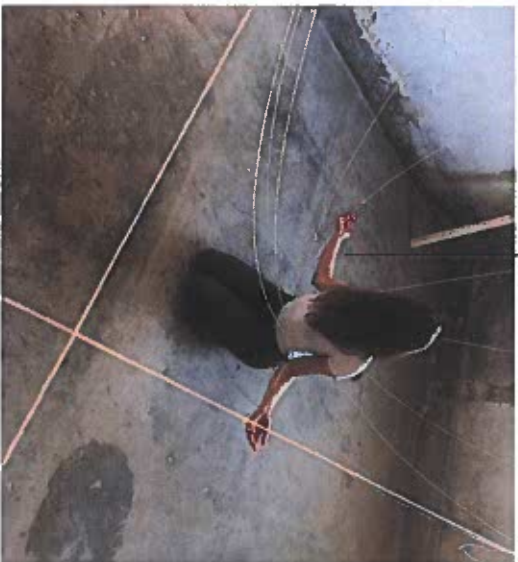
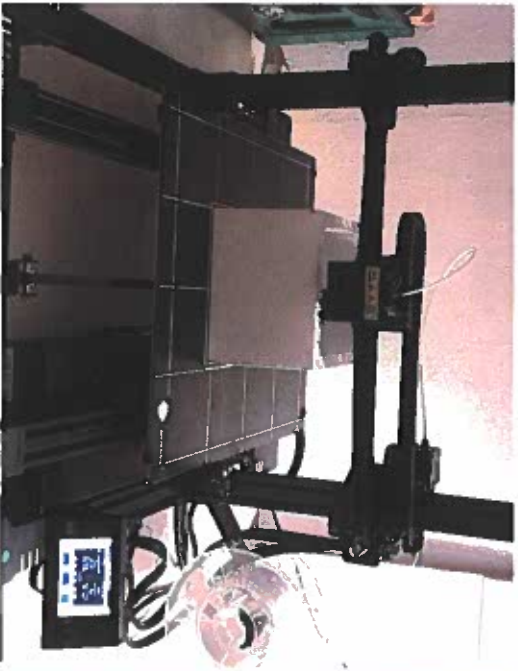
Collaboration with users on experimental activities
such as morning meditations



Continuous evaluation & development with user involvement



Ongoing experimentation to identify new ways of using the building



Realdania funding in 2023 for toolbox & franchise concept



Book with inspiration, methods & tools for establishment



Template for website & Solve platforms

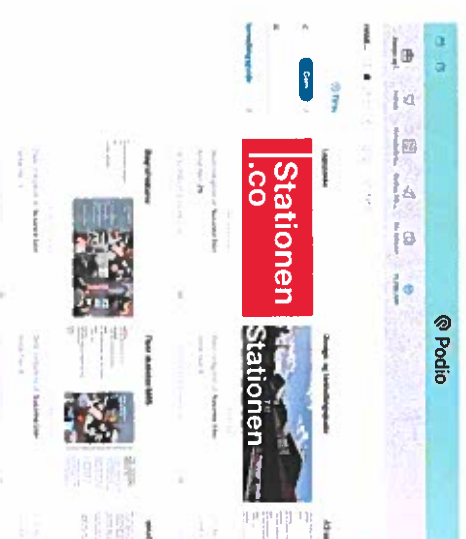
Stationen.Co franchise konsep



Special rental conditions at DSB Eklondomme with Statione.Co franchise agreement



Visual identity & communication guide with basic narrative & templates



Podio workspace & templates

Contact information and website

Read about the concept here: <https://www.stationen.co/koncepti>



