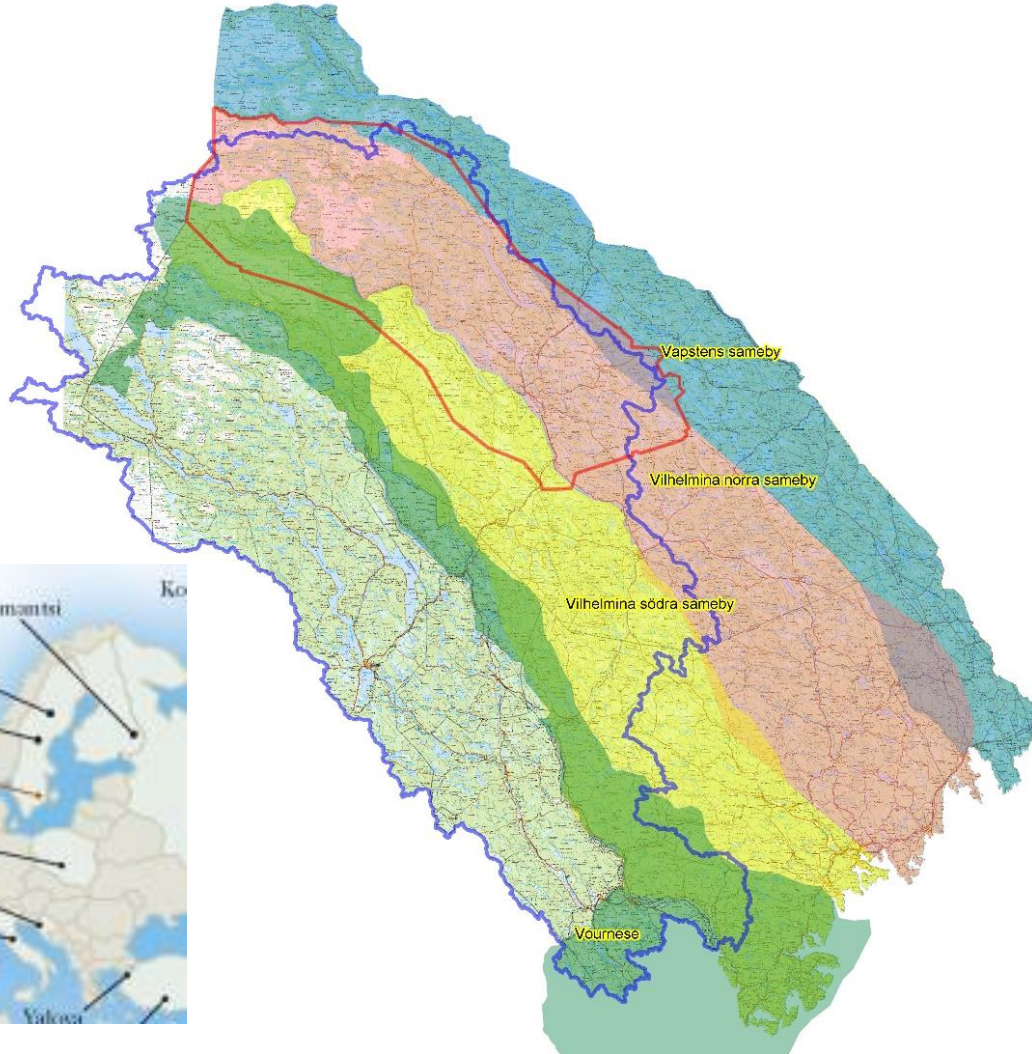




VILHELMINA MODEL FOREST

Vilhelmina Model Forest



Country:

- Sweden

Location:

- Northern region of the country

Area (ha):

- 850 000

Year joined International Model Forest Network:

- 2004

Number of inhabitants:

- 6400

Population density

- 0,7 person per km²

Number of Sami reindeer-herding communities

- 2 (4)

Strategic goals of the work with Vilhelmina model forest

- To increase knowledge and improve decision making for the use of the different values of the landscape through cooperation and practical efforts.
- To support research for the concrete development of sustainable use of the landscape and its different values.
- To work to secure local support and local exchange of all current activities within and linked to Vilhelmina Model Forest
- To increase exchanges with other Model Forests and similar initiatives, both nationally and internationally.



The key issues the initiative aimed to address



During the past few decades, there has been intense discussion as to which forestry practices should be used in the western parts of Vilhelmina Municipality.

The key issues the initiative aimed to address

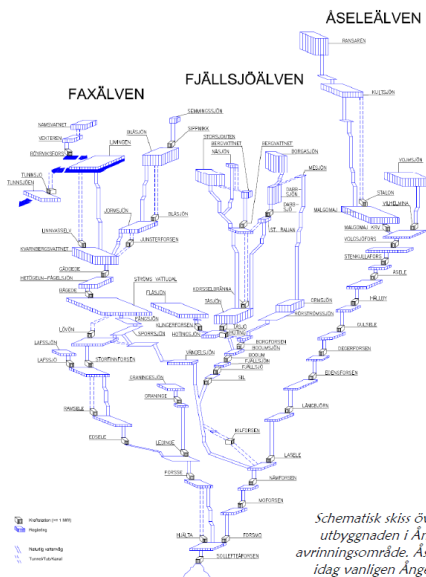
Discussions about issues related to environmental sustainability and land access rights for indigenous migrant reindeer herders vis-à-vis forest practices.



The key issues the initiative aimed to address

Another key issue is environmental adaptation of hydro power production in the catchment area of the river Ångermanälven.

The system provides 17% of Swedens hydro power production.



*Schematisk skiss över vattenkraft-
utbyggnaden i Ångermanälvens
avrinningsområde. Åseleälven benämns
idag vanligen Ångermanälven [1].*

The landscape, and how we use it

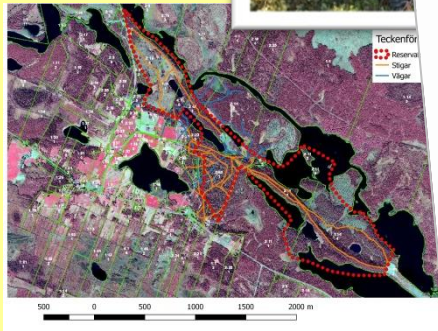
- The land-base in Vilhelmina is in the transition area from boreal to alpine zones.
- The area is a typical coniferous-dominated landscape of inland northern Sweden.
- It is variable in its topography, from about 340 meters above sea level up to 1000 meters. There is a great variety of natural habitats and degree of disturbance by forestry.
- Some 350,000 hectares are productive forestland, dominated by mature forests (80 years or more). The amount of old forests increases going westward, as does the proportion of forests with high natural values.
- The most common tree species are spruce, pine and birch.
- About half of the people who live in Vilhelmina municipality own some forest property. Around 100 Sami people are organized in indigenous reindeer herding communities.
- Forestry is an important component of Vilhelmina's economy.
- For the informal economy and cultural heritage of the community, as well as for the well-being of the citizens, the forest is of vital importance for supporting hunting, berry picking, fishing and recreational activities.



Activities for sharing information and learning together



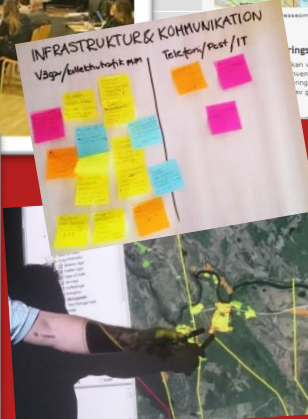
Recreational values in forest

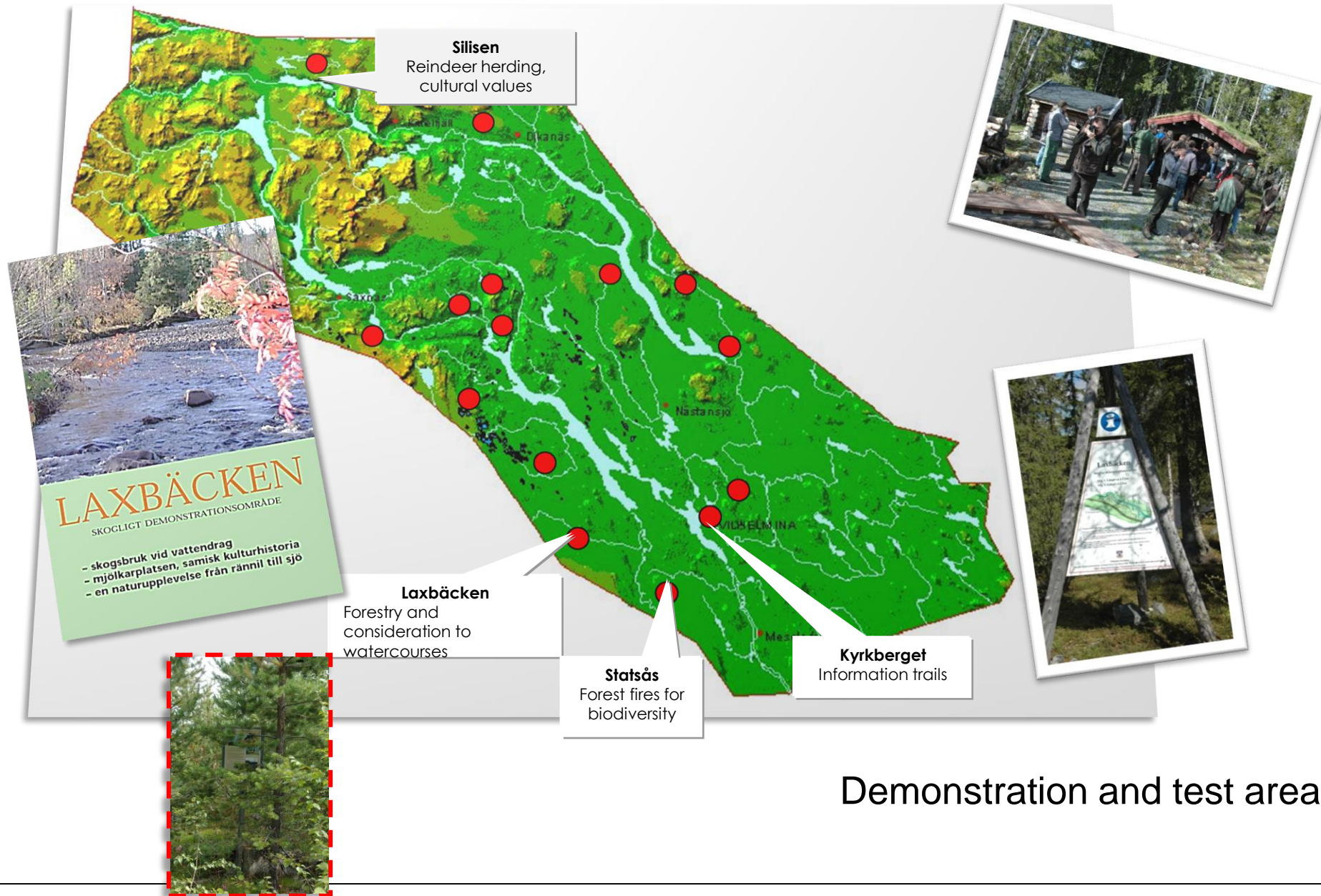


Environmental improvements in watercourses



Planning process in the Municipality





Demonstration and test areas

Media



Landskapet viktig fråga i Vilhelmina

”Vi vill visa på goda exempel och hitta vägar framåt i det praktiska arbetet med landskapsfrågorna.

I Vilhelmina har man gått från teori till praktik - här finns konkreta exempel på hur landskapsperspektivet lyfts in i olika frågor. Motorn är satsningen Vilhelmina Model Forest vars mål är ett hållbart brukande av skog och mark.

Vilhelmina Model Forest

Inga i det internationella nätverket Model Forest. Satsningen är ett VMF i samarbete med Naturvårdsverket i Vilhelmina kommun. VMF i Vilhelmina är ett av de 100 bästa skogsbruksprojekten i världen enligt en utvärdering som gjorts av FAO.

Läs mer på www.modelforest.se

Skapa mötesplatser för information och dialog

UR PLAY

Vi har skapat mötesplatser.

Modellskog minskar konflikter

Friluftsområde räddat - sociala frågor allt viktigare

Skogsstyrelsen i Vilhelmina har tillsammans med kommunen och andra aktörer skapat en modellskog som ska fungera som en mötesplats för olika intressen i skogen. Detta gör att konflikter minskar och att skogen kan användas på ett hållbart sätt.

Skogsstyrelsen i Vilhelmina har tillsammans med kommunen och andra aktörer skapat en modellskog som ska fungera som en mötesplats för olika intressen i skogen. Detta gör att konflikter minskar och att skogen kan användas på ett hållbart sätt.

SMHI Vädrer Klimat Data Professionella tjänster Kunskapsbanken Forskning

Samarbete för markanvändning, Vilhelmina Model Forest

Klimatanpassning innebär ofta att olika intressen kring markanvändning behöver mötas. I nätverket Vilhelmina Model Forest samlas lokala aktörer för att tillsammans öppna ett långsiktigt brukande av landskapet. Alternativa skogsbruksmetoder, restaurering av vattendrag och rebruksplaner är några exempel på den breda verksamheten.

Bred arena för samverkan

YouTube SE

Just nu + Följ vinter-OS med radiosporten

Angermanäven

Vattenkraftskador kan gå att reparera

Publicerat onsdag 7 oktober 2015 kl 15:01

Ävrådare gillar rapport om Angermanäven (4:52 min)

Så har kalhyggerna ändrat landskapet

Två tredjedelar av den gamla naturskogen har avverkats på mindre än 50 år

”Hyggerna påverkar artrikedomen”

Rådgivning via webben

I4 Västerbotten

Angermanäven

Vattenkraftskador kan gå att reparera

Publicerat onsdag 7 oktober 2015 kl 15:01

Ävrådare gillar rapport om Angermanäven (4:52 min)

Angermanäven kan få nytt liv trots vattenkraftutbyggnaden. Det konstaterar en ny rapport med förslag på friskvandsrivar förbi kraftverken och att torrdraga forsar ska brusa igen.

Mag presenterades rapporten på en konferens i Vilhelmina. Det är den tredje rapporten och nu har alla huvudlära utredd. Mikael Stromberg har lett fältarbetet och på plats vid kraftstationerna har han med hjälp av olika experter tagit fram förslag på miljögårdar. Fisk och andra arter skulle kunna passera dammarna om förbipassager byggts vid sidan men ibland krävs fisktrappor i betong.

The key outcomes

- Between 2012 and 2017 Vilhelmina Model Forest took part in a number of projects (in many cases financed by EU funding), e.g.
 - Baltic Landscape
 - PLURAL
 - Integral
 - Arange
- Within the projects, collaborations were developed on different topics and between different actors such as researchers, Vilhelmina municipality, NGO's and citizens.
- Use of the demonstration sites at excursions and thematic programs
- Continued theoretical and practical work with the river Ångermanälven and its tributary streams
- The formation of a nature reserve highlighting social values of the forest
- Co-operation between the municipality and researchers in the development of municipal comprehensive planning through an extended landscape perspective and an improved participation process.

Networking and cooperation between different stakeholders

- Creation of thematic groups working on water and climate issues, alternative forestry methods and social values of the forest
- Building of stakeholder capacity through the development and participation in networking activities
- River restoration activities
- Establishment and development of demonstration sites
- Research activities within and about the Model Forest landscape
- Strengthen partnerships and participate in exchanges between the Model Forests in Sweden and the seven participating sites in the Baltic Sea Region
- Release of a periodic newsletter to share knowledge, lessons learned and information about ongoing work.

